



Protection animale
Soins et nourrissage
Entretien des locaux
Bien-être général



VIVRE LE QUOTIDIEN D'UN REFUGE ANIMALIER

SRPA - REFUGE DE LIEGE



Plateforme pour le Service Citoyen asbl / Platform voor de
Samenlevingsdienst vzw Rue du Marteau, 21 - 1000 Bruxelles
+ 32 2 256 32 44 www.service-citoyen.be /
www.samenlevingdienst.be

TA MISSION

- Assurer le bien-être des animaux
- Nettoyer les loges
- Suivre les procédures de désinfection
- Donner à manger et à boire
- Prodiguer quelques soins

TON ORGANISME D'ACCUEIL

La SRPA (Société Royale Protectrice des Animaux) est une société créée il y a presque 100 ans. Depuis sa fondation, ses buts n'ont pas changé et consistent en la défense et la protection des animaux abandonnés.

Elle regroupe 3 refuges : celui de Liège, celui d'Arlon et celui de Vinalmont.

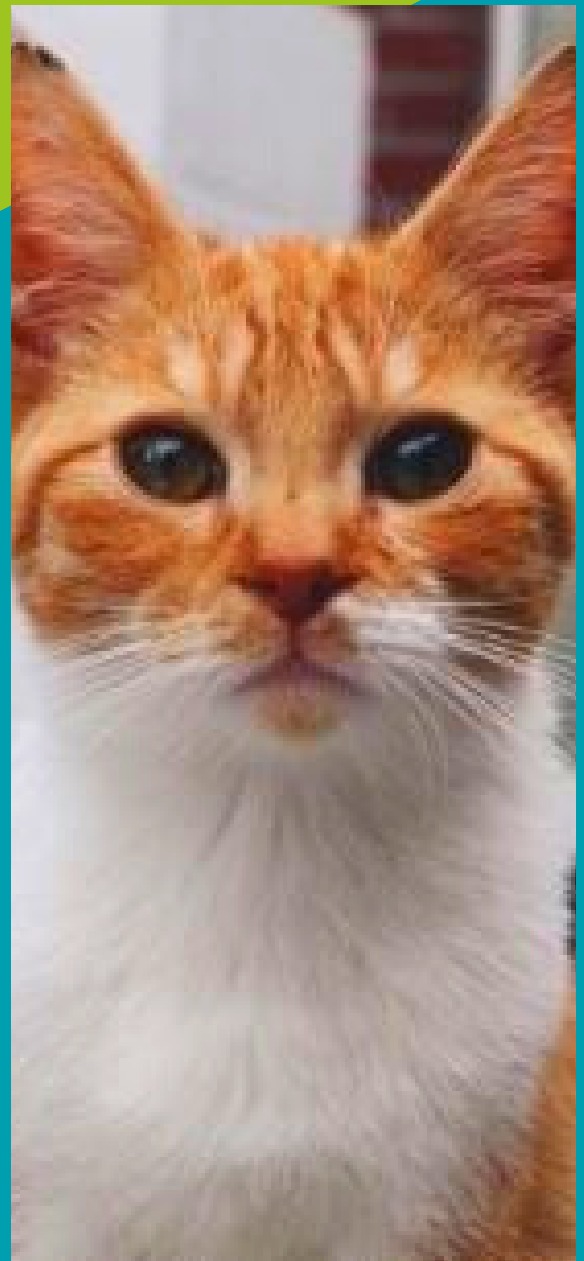
La plus grande partie des travaux d'entretien et des soins donnés aux animaux est assurée par une importante équipe de volontaires.

L'ACCOMPAGNEMENT

Tu seras toujours sous la responsabilité de ton/ta tuteur·rice avec qui tu tiendras un entretien hebdomadaire de suivi. Tu participeras aux réunions qui te concernent.

NOMBRE DE JEUNES

3



LIEU DE RÉALISATION

Rue Bois Saint Gilles, 146
4420 Saint-Nicolas

DURÉE DE LA MISSION

28H/semaine pendant 6 mois