



Recyclage et économie sociale
Boutique de seconde main
Au coeur de Huy
Textile



**UNE PETITE BOUTIQUE DE QUALITÉ QUI OFFRE
UNE SECONDE VIE À LA FILIÈRE TEXTILE**

BOUTIQUE SOLIDARITE 2000



Plateforme pour le Service Citoyen asbl / Platform voor de
Samenlevingsdienst vzw Rue du Marteau, 21 - 1000 Bruxelles
+ 32 2 256 32 44 www.service-citoyen.be /
www.samenlevingsdienst.be

TA MISSION

- Réceptionner les dons arrivés via les bulles Oxfam et les particuliers.
- Aider à la manutention des sacs entre les différents étages.
- Effectuer un premier tri avec les employées pour voir ce qui va être gardé ou pas en boutique.
- Aider à la mise en rayon, à l'élaboration des vitrines et à l'habillage des mannequins
- (Re)mettre les vêtements en place et/ou sur cintre.
- Aider à la vente
- Donner un coup de main au rangement/nettoyage du magasin, de la réserve et de la pièce de tri.

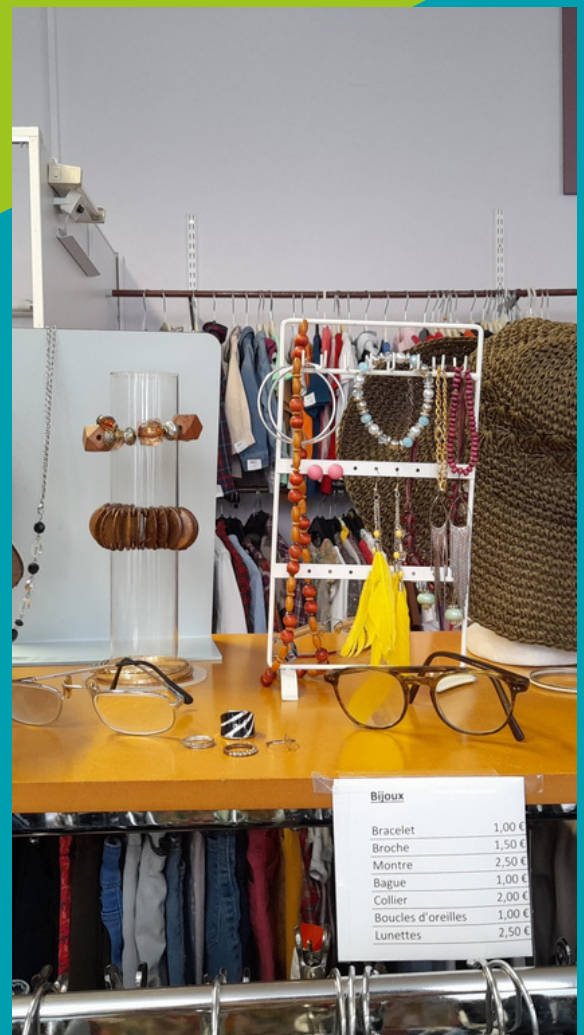
TON ORGANISME D'ACCUEIL

La Boutique Solidarité 2000 vend des vêtements (dames, enfants, messieurs et bébés), des chaussures, des accessoires et du linge de maison de seconde main à Huy. Tous les profits sont reversés à :

- Oxfam Belgique, une association qui lutte contre les inégalités et pour plus de justice économique
- La Pommeraie, un lieu de vie pour personnes adultes porteuses d'un handicap mental modéré, sévère ou profond.

LIEU DE RÉALISATION

Rue Montmorency 2, 4500 Huy



DURÉE DE LA MISSION

28h/semaine pendant 6 mois

L'ACCOMPAGNEMENT

Tu seras toujours sous la responsabilité de ton tuteur et des professionnels de l'équipe. Tu participeras aux réunions d'équipe qui te concernent. Tu tiendras un entretien hebdomadaire de suivi avec ton tuteur.

NOMBRE DE JEUNES

1