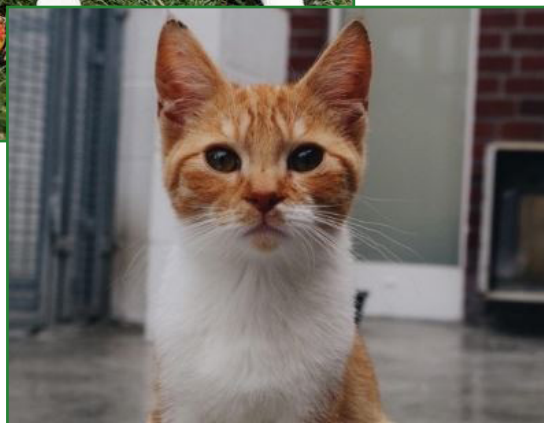


# Vivre le quotidien d'un refuge animalier - Le gardiennage



BALADES

REFUGE ANIMALIER

SOINS ET NOURRISSAGE

ENTRETIEN DES LOCAUX

*SRPA de Liège*



## TA MISSION

Dans cette mission, tu seras amené à être en contact quotidiennement avec les animaux de ce refuge ; via :

- L'entretien du chenil et de la chatterie
- Le nourrissage et les soins aux animaux
- L'aide au toilettage et à la manipulation des animaux en présence du vétérinaire
- La rencontre avec les adoptants (y compris la rencontre entre plusieurs animaux)
- La tournée pour aller chercher les animaux
- Les balades

## TON ORGANISME D'ACCUEIL

La SRPA (Société Royale Protectrice des Animaux) est une société créée il y a presque 100 ans. Depuis sa fondation, ses buts n'ont pas changé et consistent en la défense et la protection des animaux abandonnés.

Elle regroupe 3 refuges : celui de Liège, celui d'Arlon et celui de Vinalmont.

La plus grande partie des travaux d'entretien et des soins donnés aux animaux est assurée par une importante équipe de volontaires.

## L'ACCOMPAGNEMENT

Tu seras toujours accompagné par certains membres du personnels ou bénévoles. Tu seras encadré par ton tuteur avec lequel tu tiendras un entretien hebdomadaire de suivi.

## LIEU DE RÉALISATION

Rue Bois Saint Gilles, 146, 4420 Saint-Nicolas

## DURÉE DE LA MISSION

6 mois/ 28H /semaine

## NOMBRE DE JEUNES

1