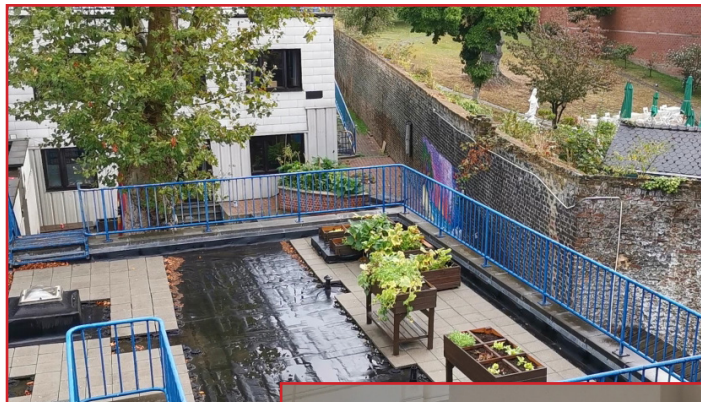


# Vis au rythme d'une Maison d'accueil et d'hébergement pour femmes seules ou avec enfants



PARTICIPATION

BIENVEILLANCE

ACCOMPAGNEMENT

26  
LE

MAISON D'ACCUEIL POUR FEMMES ET ENFANTS

Le 26 - Charleroi

## TA MISSION

Tu participeras aux différents moments de la journée de la maison d'accueil :

- S'occuper des enfants de la crèche
- Aider aux ateliers/animations organisés pour les femmes et les enfants
  - Assister aux réunions des résidentes
  - Aider lors des moments de vie (repas...)
  - Aménagement du jardin et des extérieurs

En fonction de tes intérêts, tu pourras déterminer ta mission en accord avec ton tuteur

## TON ORGANISME D'ACCUEIL

Le 26 est une maison d'accueil et d'hébergement pour femmes et leurs enfants. L'endroit dispose d'une capacité d'accueil de 65 lits pour des femmes en difficultés sociales, majoritairement victimes de violences conjugales.

L'association propose une mise en ordre administrative et un suivi socio pédagogique. Elle dispose d'une crèche pour les enfants résidant dans l'ASBL. Elle organise des ateliers adaptés.

## L'ACCOMPAGNEMENT

Le/la jeune sera toujours sous la responsabilité du tuteur et des permanents de l'équipe

Il participera aux réunions d'équipes qui le concernent.  
Il tiendra un entretien hebdomadaire de suivi avec le tuteur  
Il sera encadré par une personne responsable des missions qu'il occupera au sein de l'organisme

## LIEU DE RÉALISATION

Rue de Montigny, 26, 6000 Charleroi

## DURÉE DE LA MISSION

6 mois, 28 heures semaines.

## NOMBRE DE JEUNES

2