



Conservation de la nature  
Travail de terrain  
Sensibilisation  
Concertation



**ET S'IL SUFFISAIT D'UNE  
GOUTTE D'EAU ?**

**CONTRAT DE RIVIÈRE DE LA MEUSE AVAL ET AFFLUENTS**



Plateforme pour le Service Citoyen asbl / Platform voor de  
Samenlevingsdienst vzw Rue du Marteau, 21 - 1000 Bruxelles  
+ 32 2 256 32 44 [www.service-citoyen.be](http://www.service-citoyen.be) /  
[www.samenlevingsdienst.be](http://www.samenlevingsdienst.be)

## TA MISSION

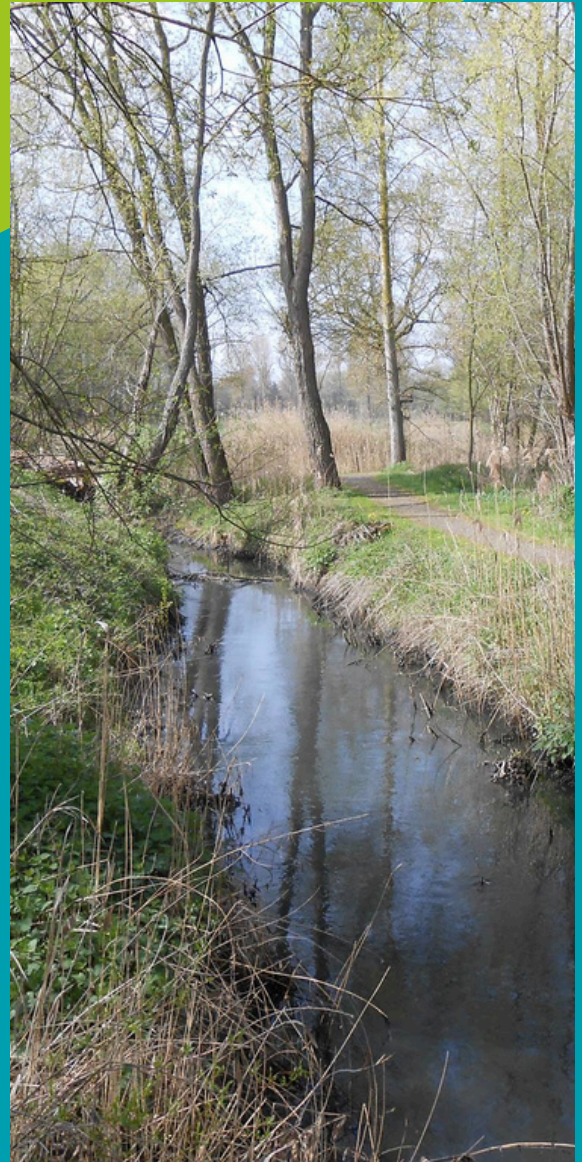
Mission variable en fonction des saisons et des périodes et se déclinant en 2 volets:

### Une mission d'aide administrative :

- Aide administrative (encodage dans des tableaux Excel, dossiers pédagogiques, etc.)
- Soutien à la communication et aide à la production d'articles et brochures de sensibilisation

### Une mission de terrain :

- Participation aux inventaires des atteintes aux cours d'eau
- Aide à la gestion de plantes invasives (de juin à septembre)
- Appui lors des opérations rivières propres
- Préparation d'activités d'animation et de sensibilisation



## TON ORGANISME D'ACCUEIL

Cette association a pour objectif de rassembler tous les acteurs concernés par l'utilisation de la rivière, de restaurer les cours d'eau, leurs abords et de gérer au mieux les ressources en eau du bassin.

## L'ACCOMPAGNEMENT

Ton tuteur t'accompagne tout au long de ta mission et te transmet son savoir. Il te conseille et veille à ta bonne évolution (entretiens d'évolution réguliers). Tu fais partie intégrante de la cellule de coordination.

## LIEU DE RÉALISATION

Rue Lucien Delloye, 1, 4520 Wanze. Déplacements à prévoir en fonction des interventions sur le bassin.

## DURÉE DE LA MISSION

28H/semaine pdt 6 mois

## NOMBRE DE JEUNES

1