



Gestion d'un espace créatif
Animation de la communauté
Evènements
Communication



**SOUTIENS LA COMMUNAUTÉ
CRÉATIVE DE L'EXTENSION !**



Plateforme pour le Service Citoyen asbl / Platform voor de
Samenlevingsdienst vzw Rue du Marteau, 21 - 1000 Bruxelles
+ 32 2 256 32 44 www.service-citoyen.be /
www.samenlevingsdienst.be

TA MISSION

Ta mission consistera à venir en soutien à l'animation de l'Extension (espace de travail créatif et collaboratif) et de sa communauté :

- Tu aides à la gestion du bâtiment et aux aménagements intérieurs pour que tout le monde se sente bien
- Tu co-organises des activités pour la communauté (ex: petit-déjeuner d'intelligence collective, activités de cohésion, visites inspirantes, etc.)
- Tu participes à la communication interne

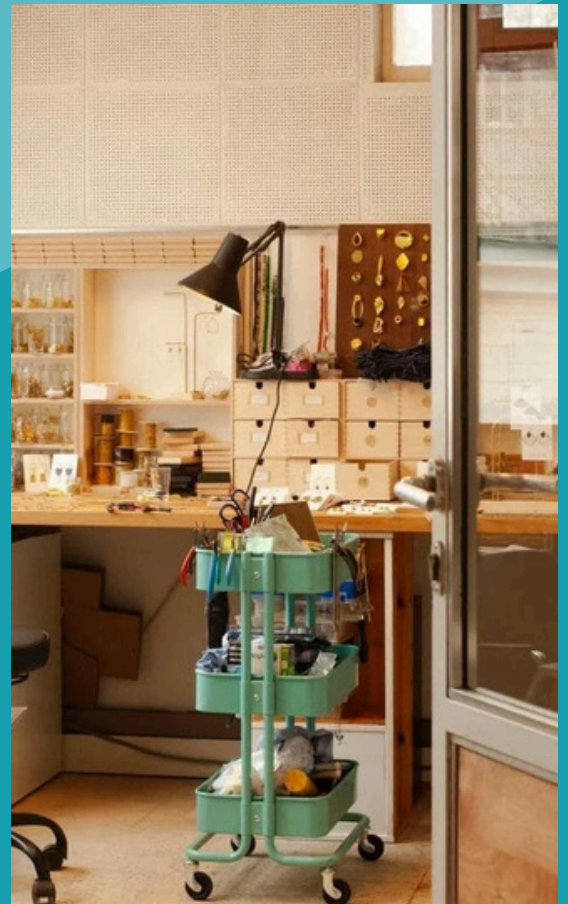
La communauté fonctionne de manière horizontale et les décisions sont prises au consentement.

En fonction des besoins de l'organisation et de tes envies, tu pourras aussi venir en soutien à l'organisation d'événements (marché artisanal créatif durable, Festival Fais-le toi-même, etc.).

TON ORGANISME D'ACCUEIL

L'asbl Fais-le toi-même construit et accompagne des projets et des communautés créatives et régénératives à travers 4 activités clés :

- La création d'écosystème de travail collaboratif
- Un incubateur collaboratif de projets créatifs et durables
- L'organisation de petits et grands événements
- Un service aux entreprises culturelles et créatives



LIEU DE RÉALISATION

Rue Américaine 11B, 1060
Saint-Gilles, Bruxelles

DURÉE DE LA MISSION

28 heures/semaine

NOMBRE DE JEUNES

2

L'ACCOMPAGNEMENT

Tu seras toujours sous la responsabilité de ton.ta tuteur.ice avec qui tu tiendras un entretien hebdomadaire.

Tu participeras aux réunions qui te concernent.