



Migration
Accompagnement
Vie quotidienne
Multiculturalité



ANIMATEUR DANS UN CENTRE D'ACCUEIL POUR DEMANDEURS DE PROTECTION INTERNATIONALE

CROIX-ROUGE DE BELGIQUE : CENTRE D'ACCUEIL « LE CELLY » - SAINTE-ODE

CROIX-ROUGE
de Belgique 

Plateforme pour le Service Citoyen asbl / Platform voor de
Samenlevingsdienst vzw Rue du Marteau, 21 - 1000 Bruxelles
+ 32 2 256 32 44 www.service-citoyen.be /
www.samenlevingsdienst.be

TA MISSION

Tu amènes un « plus » pour les résident.es en participant activement à la vie du centre:

- Animations ou activités au sein du centre ou en dehors (avec les jeunes et/ou les adultes, domaines éducatif, scolaire, sportif,...)
- Appui à la gestion de la vie communautaire et quotidienne
- Appui à d'encadrement des MeNAs (mineurs étrangers non accompagnés)
- Possibilité de s'inscrire dans des projets spécifiques (sport, musique, cohésion sociale,...)
- Participation aux actions de sensibilisation de la population locale aux réalités du centre et à la thématique générale de l'asile et de la migration

TON ORGANISME D'ACCUEIL

Mandatée par l'Etat pour accueillir et accompagner les demandeurs d'asile, la Croix-Rouge de Belgique développe ce travail humanitaire en accord avec ses Principes, en promouvant une société du vivre-ensemble et en visant la satisfaction des besoins de base, le mieux-être et le renforcement des capacités des personnes accueillies.

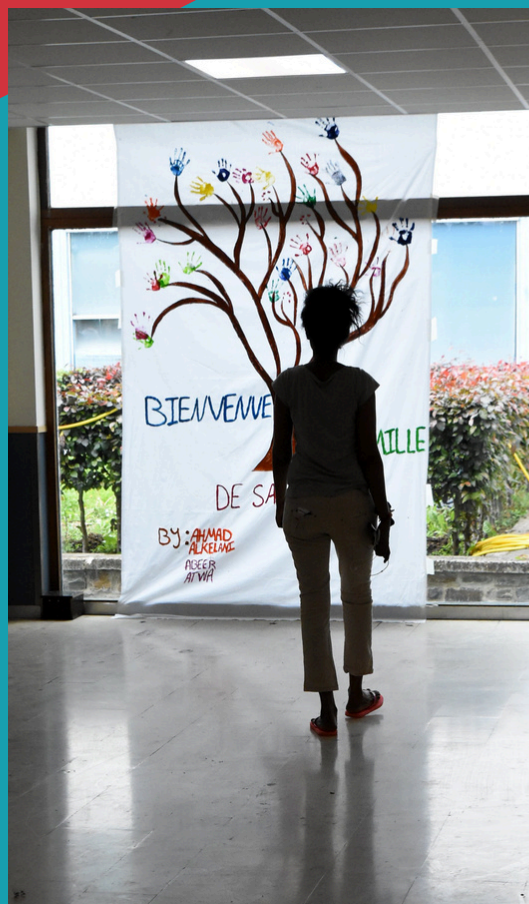
Ancien hôpital converti en un centre d'accueil d'une capacité d'environ 340 places, le centre est situé dans un cadre forestier et accueille un public diversifié, dont de nombreuses familles et des personnes à mobilité réduite.

L'ACCOMPAGNEMENT

Tu seras sous la responsabilité de ton tuteur et des professionnels de l'équipe.

Deux journées de formation te permettront de mieux comprendre la problématique de la migration et de l'accueil des demandeurs d'asile ainsi que les Principes fondamentaux de la Croix-Rouge.

Un entretien hebdomadaire de suivi avec ton tuteur sera organisé.



LIEU DE RÉALISATION

Centre ADA "Le Celly"
6680 Saint-Ode

DURÉE DE LA MISSION

6mois / 28 heures/semaine.

NOMBRE DE JEUNES:

1