



Travail en équipe

Valorisation du surplus alimentaire

Lutte contre la pauvreté

Lutte contre le gaspillage
alimentaire



**PARTICIPE À LA LUTTE
CONTRE LA PAUVRETÉ
ET LE GASPILLAGE ALIMENTAIRE
DANS UNE AMBIANCE CONVIVIALE !**



Plateforme pour le Service Citoyen asbl / Platform voor de
Samenlevingsdienst vzw Rue du Marteau, 21 - 1000 Bruxelles
+ 32 2 256 32 44 www.service-citoyen.be /
www.samenlevingsdienst.be

TA MISSION

Selon tes envies, tu soutiendras :

- l'administratif : gestion des commandes
- la préparation : réceptionner, déballage, répartition, ... des produits pour les associations
- le tri de la marchandise de la ramasse (récolte des invendus) : vérification des dates de péremption et de l'état des produits, reconstitution de bacs
- le chargement par les associations
- la valorisation des surplus alimentaires en cuisine
- la sensibilisation des enfants au gaspillage (visites du site)

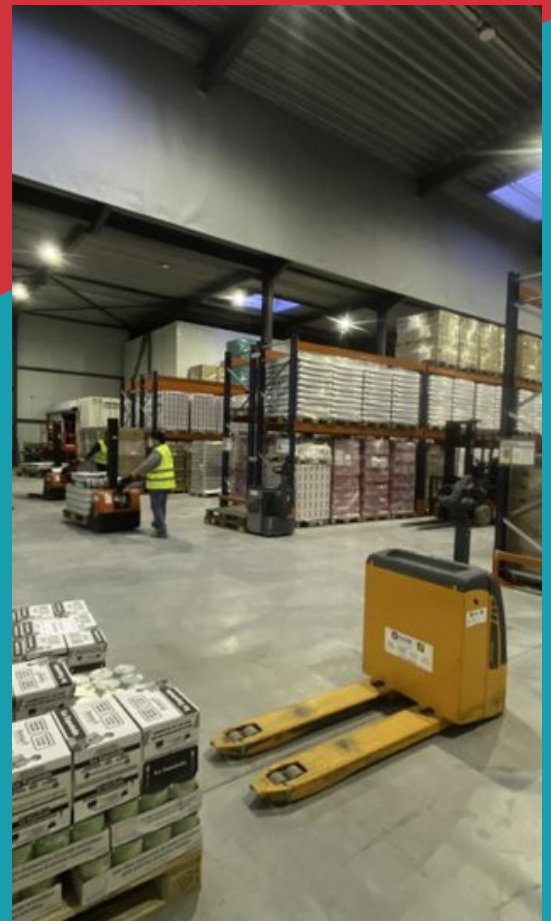
TON ORGANISME D'ACCUEIL

La Banque Alimentaire Namur – Luxembourg (BANL) est une association ayant pour but de lutter contre la faim et le gaspillage alimentaire. Elle collecte des denrées invendues auprès de l'industrie alimentaire, de chaînes de distribution ou de producteurs, les stocke puis les redistribue par l'intermédiaire de près de 90 associations et CPAS des 2 provinces. Une équipe conviviale de bénévoles motivés porte ces actions au profit des personnes souffrant de la faim, dans le strict respect des normes éthiques et de sécurité alimentaire.

L'ACCOMPAGNEMENT

Tu seras toujours sous la responsabilité de ton tuteur avec qui tu tiendras un entretien hebdomadaire. Tu participeras aux réunions qui te concernent.

Tu recevras une formation à l'utilisation des instruments de levage et de transport : transpalettes, clark.



LIEU DE RÉALISATION

rue des Entrepreneurs, 9
5020 Suarlée

Accès : bus jusqu'à l'entrée du zoning Ecolys (depuis la gare de Namur ou Gembloux) ; arrêt à 10 min à pied.

DURÉE DE LA MISSION

28 h/ semaine, du lundi au samedi (matin - pas de tri)

NOMBRE DE JEUNES : 3

