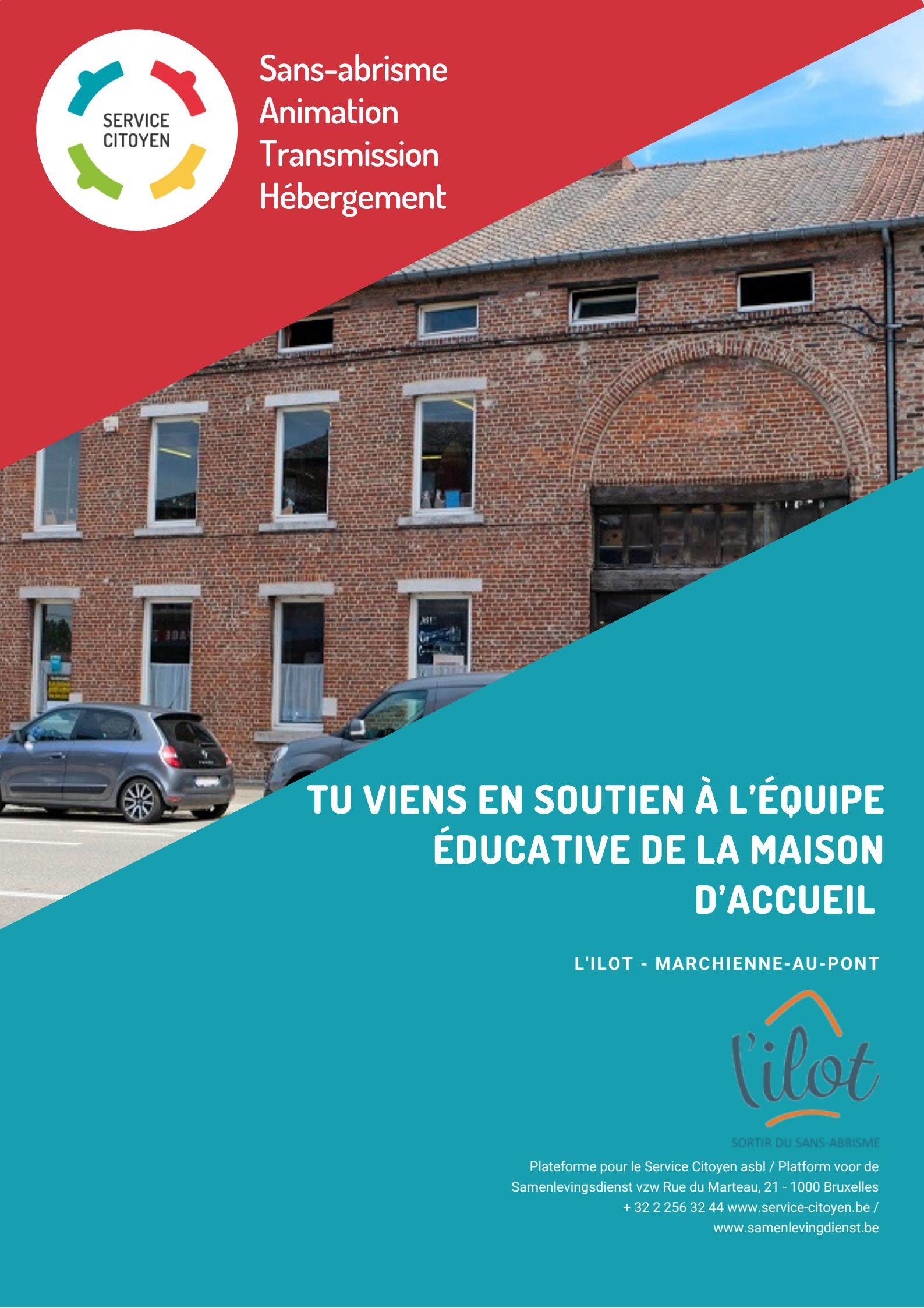




Sans-abrisme
Animation
Transmission
Hébergement



TU VIENS EN SOUTIEN À L'ÉQUIPE ÉDUCATIVE DE LA MAISON D'ACCUEIL

L'ILOT - MARCHIENNE-AU-PONT



SORTIR DU SANS-ABRISME

Plateforme pour le Service Citoyen asbl / Platform voor de
Samenlevingsdienst vzw Rue du Marteau, 21 - 1000 Bruxelles
+ 32 2 256 32 44 www.service-citoyen.be /
www.samenlevingsdienst.be

TA MISSION

Tu apportes ton soutien à l'équipe éducative pour :

- Aider à l'animation des personnes hébergées
- Aider à la création de projets occupationnels avec les personnes hébergées (création d'un terrain de foot, d'un poulailler...)
- Accompagner les hébergés dans leurs occupations, diverses (lecture, activités ludiques)
- Aider au ménage
- Aider à la cuisine



TON ORGANISME D'ACCUEIL

L'asbl L'Ilot lutte contre le sans-abrisme depuis 60 ans en répondant aux besoins rencontrés par les personnes sans abri et en situation de grande précarité. Elle peut accueillir, en chambres individuelles, jusqu'à 12 personnes sans-abris, des hommes seuls, dans une ancienne ferme.

L'ACCOMPAGNEMENT

Tu seras toujours sous la responsabilité de ton tuteur avec qui tu tiendras un entretien hebdomadaire.

Tu participeras aux réunions qui te concernent.

LIEU DE RÉALISATION

Route de Beaumont, 344
6030 Marchienne-au-Pont

DURÉE DE LA MISSION

6mois / 28 heures/ semaine.

NOMBRE DE JEUNES

1