

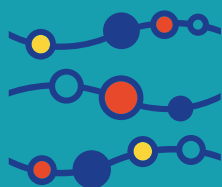


Sociaal
Empathie
Zorgzaam
Geduld



BUURTGERICHTE HULP

LDC DEN ABEEL



ZORGBEDRIJF
RIVIERENLAND

Plateforme pour le Service Citoyen asbl / Platform voor de
Samenlevingsdienst vzw Rue du Marteau, 21 - 1000 Bruxelles
+ 32 2 256 32 44 www.service-citoyen.be /
www.samenlevingsdienst.be

MIJN PROJECT

Bij LDC Den Abeel kan je mensen uit de wijk dagelijks helpen. Welke soort hulp jij kan bieden, bepaal je mee zelf. Je kan mee helpen in de keuken en zo mensen voorzien van een gezonde maaltijd, of je kan mee activiteiten begeleiden en bedenken. Of verbeter jij liever je logistieke skills onder begeleiding van de logistieke verantwoordelijke? Voor veel oudere buurtbewoners kan zelfs een ontmoeting en een fijne babbel al een heel belangrijke activiteit zijn. Een open houding en zin om anderen te helpen, zijn de enige voorwaarden om bij LDC Den Abeel een fijn project te kunnen uitvoeren.

MIJN GASTORGANISATIE

Zorgbedrijf Rivierenland is een OCMW-vereniging van publiek recht, opgericht door het OCMW van Sint-Katelijne-Waver en het OCMW van Mechelen. Beide OCMW's hebben een aantal van hun taken toevertrouwd aan het Zorgbedrijf. Op die manier willen zij verschillende vormen van zorg samenbrengen. Zorgbedrijf Rivierenland kan zo een permanente zorg of een zorgketen aanbieden aan de klanten. Via samenwerking bieden we een gespecialiseerde en efficiënte zorg. Zorgbedrijf Rivierenland organiseert deze zorg samen met meer dan 750 medewerkers. In alles wat we doen, laten we ons leiden door de drie kernwaarden van onze organisatie.



DE BEGELEIDING

Je valt altijd onder de verantwoordelijkheid van je mentor, met wie je wekelijks overleg hebt. Je neemt deel aan de vergaderingen die jou aangaan.

DE LOCATIE

Jozef Verbertstraat 61
2800 Mechelen

UURROOSTER

28u/week

AANTAL JONGEREN

2

